

TECHNIK RIDER | Forum Landquart

SOUND | Technische Daten

Marschlins

Front l/r tops	2x EAW AX366
Front Subs	1x EAW AS625
Front Center	1x EAW UB42
Delay Center	1x EAW UB42
Delay Center Empore	1x EAW UB42
Delay l/r Empore	2x EAW UB22I
Galerie l/r	2x EAW CLA6
Gehörlosenschlaufe	
Mischer	Mackie Onyx 24.4
Audioregelung über Mischpult Mackie oder mit eigenem Mischpult über Dante oder kabelgebunden möglich.	

Falkenstein

Front l/r	EAW UB12se
Wird auch als Erweiterung Delaylinie zu Marschlins genutzt.	

Foyer

Deckenbeschallung	EAW CIS300
-------------------	------------

Empfangshalle

Deckenbeschallung	EAW CIS300
-------------------	------------

Mikrofone

Bodypack mit Headset	4x Sennheiser EW300 G4
Handsender	2x Sennheiser EW300 G4

LICHT & PROJEKTION | Technische Daten

Bühne & Marschlin

Bühnenscheinwerfer vorne

4x ETC ColorSource Spot mit Source Four Zoom
25-50°

Vorbühne

6x Halogenscheinwerfer

Turm rechts

2x ETC ColorSource Spot mit Fresnel Adapter
2x ETC ColorSource PAR

Turm links

2x ETC ColorSource Spot mit Fresnel Adapter
2x ETC ColorSource PAR

Brücke/Architrav

6x ETC ColorSource PAR

Akku/Mobil

8x Astera AX5

Lichtgasse 1

5x ETC ColorSource PAR

Lichtgasse 2

4x ETC ColorSource PAR

Lichtgasse 3

5x ETC ColorSource PAR

Lichtgasse 4

2x ETC ColorSource PAR

Moving Light

2x High End Systems
Studio Color 575
2x ETC Relevé Spot

Projektor 16:10, HD

1x Panasonic PT-RZ 660

1 Chip DLP Laser, 6.200 Center Lumen, WUXGA
(1920x1200)

DMX ADRESSLISTE | Technische Daten

Lichtsteuerung

Start Adr.	Anzahl Adr.	Beschreibung	Geräte Typ
1	5	Vorbühnenscheinwerfer 1 (rechts)	ETC ColorSource Spot mit Source Four Zoom 25-50°
6	5	Vorbühnenscheinwerfer 2	ETC ColorSource Spot mit Source Four Zoom 25-50°
11	5	Vorbühnenscheinwerfer 3	ETC ColorSource Spot mit Source Four Zoom 25-50°
16	5	Vorbühnenscheinwerfer 4 (links)	ETC ColorSource Spot mit Source Four Zoom 25-50°
21	5	Turm rechts Scheinwerfer 1 (oben)	ETC ColorSource Spot mit Fresnel Adapter
26	5	Turm rechts Scheinwerfer 2	ETC ColorSource Spot mit Fresnel Adapter
31	5	Turm rechts Scheinwerfer 3	ETC ColorSource PAR
36	5	Turm rechts Scheinwerfer 4 (unten)	ETC ColorSource PAR
41	5	Turm links Scheinwerfer 1 (oben)	ETC ColorSource Spot mit Fresnel Adapter
46	5	Turm links Scheinwerfer 2	ETC ColorSource Spot mit Fresnel Adapter
51	5	Turm links Scheinwerfer 3	ETC ColorSource PAR
56	5	Turm links Scheinwerfer 4 (unten)	ETC ColorSource PAR
61	5	Beleuchtungsbrücke/Architrav Scheinwerfer 1 (rechts)	ETC ColorSource PAR
66	5	Beleuchtungsbrücke/Architrav Scheinwerfer 2	ETC ColorSource PAR
71	5	Beleuchtungsbrücke/Architrav Scheinwerfer 3	ETC ColorSource PAR
76	5	Beleuchtungsbrücke/Architrav Scheinwerfer 4	ETC ColorSource PAR
81	5	Beleuchtungsbrücke/Architrav Scheinwerfer 5	ETC ColorSource PAR
86	5	Beleuchtungsbrücke/Architrav Scheinwerfer 6 (links)	ETC ColorSource PAR

DMX ADRESSLISTE | Technische Daten

Lichtsteuerung

Start Adr.	Anzahl Adr.	Beschreibung	Geräte Typ
101	16	Moving Light 1 links	High Ende Systems Studio Color 575
121	16	Moving Light 2 rechts	High Ende Systems Studio Color 575
141	20	Moving Light 3 links	ETC Relevé Spot
161	20	Moving Light 4 rechts	ETC Relevé Spot
201	5	Lichtgasse 1 Scheinwerfer (rechts)	ETC ColorSource PAR
206	5	Lichtgasse 1 Scheinwerfer 2	ETC ColorSource PAR
211	5	Lichtgasse 1 Scheinwerfer 3	ETC ColorSource PAR
216	5	Lichtgasse 1 Scheinwerfer 4	ETC ColorSource PAR
221	5	Lichtgasse 1 Scheinwerfer 5 (links)	ETC ColorSource PAR
226	5	Lichtgasse 2 Scheinwerfer 1 (rechts)	ETC ColorSource PAR
231	5	Lichtgasse 2 Scheinwerfer 2	ETC ColorSource PAR
236	5	Lichtgasse 2 Scheinwerfer 3	ETC ColorSource PAR
241	5	Lichtgasse 2 Scheinwerfer 4 (links)	ETC ColorSource PAR
246	5	Lichtgasse 3 Scheinwerfer 1 (rechts)	ETC ColorSource PAR
251	5	Lichtgasse 3 Scheinwerfer 2	ETC ColorSource PAR
256	5	Lichtgasse 3 Scheinwerfer 3	ETC ColorSource PAR
261	5	Lichtgasse 3 Scheinwerfer 4	ETC ColorSource PAR
266	5	Lichtgasse 3 Scheinwerfer 5 (links)	ETC ColorSource PAR

DMX ADRESSLISTE | Technische Daten**Lichtsteuerung**

Start Adr.	Anzahl Adr.	Beschreibung	Geräte Typ
271	5	Lichtgasse 4 Scheinwerfer 1 (rechts)	ETC ColorSource PAR
276	5	Lichtgasse 4 Scheinwerfer 5 (links)	ETC ColorSource PAR
322	1	Scheinwerfer Vorbühne aussen	ETC ThruPower Cabinet Dimmer
323	1	Scheinwerfer Vorbühne innen	ETC ThruPower Cabinet Dimmer
330	1	Saallicht gesamt (Verbund auf Touchpanel einstellen)	Gruppe Saallicht von AMX Interface

DMX ADRESSLISTE | Technische Daten

High End Systems Studio Color 575

Kanal	Beschreibung
1	Pan Coarse
2	Pan Fine
3	Tilt Coarse
4	Tilt Fine
5	Color functions
6	Color wheel
7	Cyan mix
8	Magenta mix
9	Yellow mix
10	Lens wheel
11	Frost wheel
12	Shutter
13	Dimmer
14	Mspeed
15	Control
16	Checksum

ETC Relevé Spot

Kanal	Beschreibung
1	Intensity
2	Red
3	Green
4	Blue
5	Strobe
6	Pan Coarse
7	Pan Fine
8	Tilt Coarse
9	Tilt Fine
10	Gobo Mode
11	16-bit Gobo Index Coarse
12	16-bit Gobo Index Fine
13	Ani-Gobo Mode
14	Ani-Gobo Index
15	Focus Coarse
16	Focus Fine

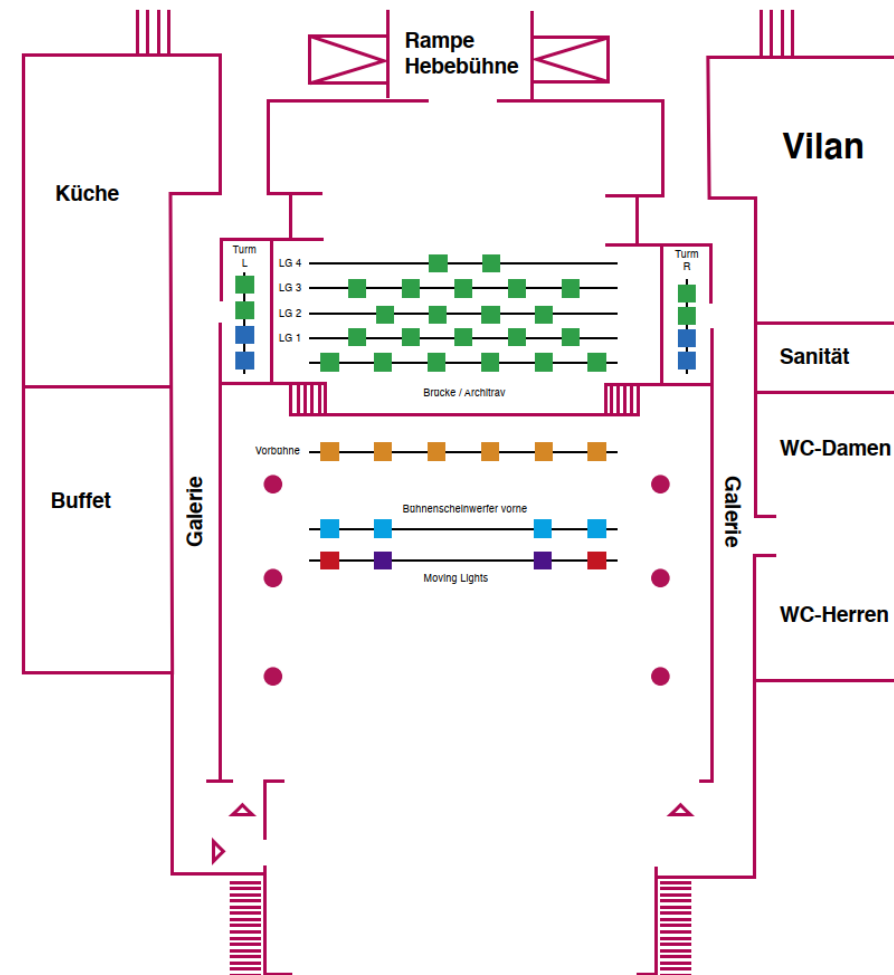
Kanal	Beschreibung
17	Zoom
18	Iris
19	Frost
20	Configuration

6x ETC Color Source PAR

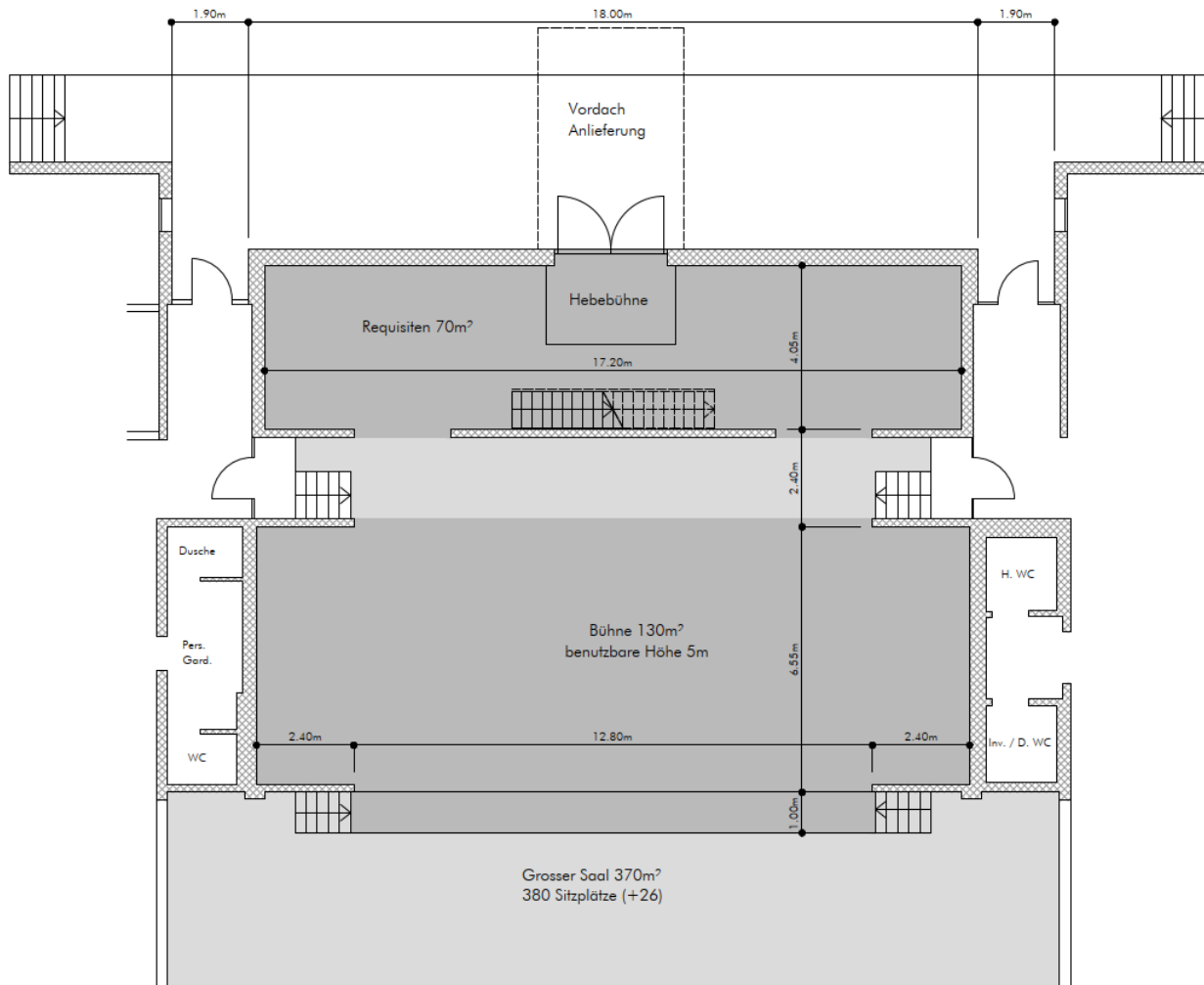
Kanal	Beschreibung
1	Intensity
2	Red
3	Green
4	Blue
5	Strobe

BÜHNENLICHT | Technische Daten

- Halogenscheinwerfer Vorbühne
- ETC Color Source Spot mit Source Four Zoom 25-50
- ETC ColorSource Spot mit Source Four LED Fresnel Adapter
- ETC ColorSource PAAR mit D40 190mm x 190mm Medium Round Field
- ETC Relevé Spot Moving Lights
- High Ende System Studio Color 575



BÜHNENPLAN



ANFAHRT / PARKING

Das Eventzentrum Forum Landquart ist mit dem Auto gut erreichbar. Es stehen unseren Gästen über 200 Parkplätze zur Verfügung.

ANFAHRT MIT ÖFFENTLICHEN VERKEHRSMITTELN

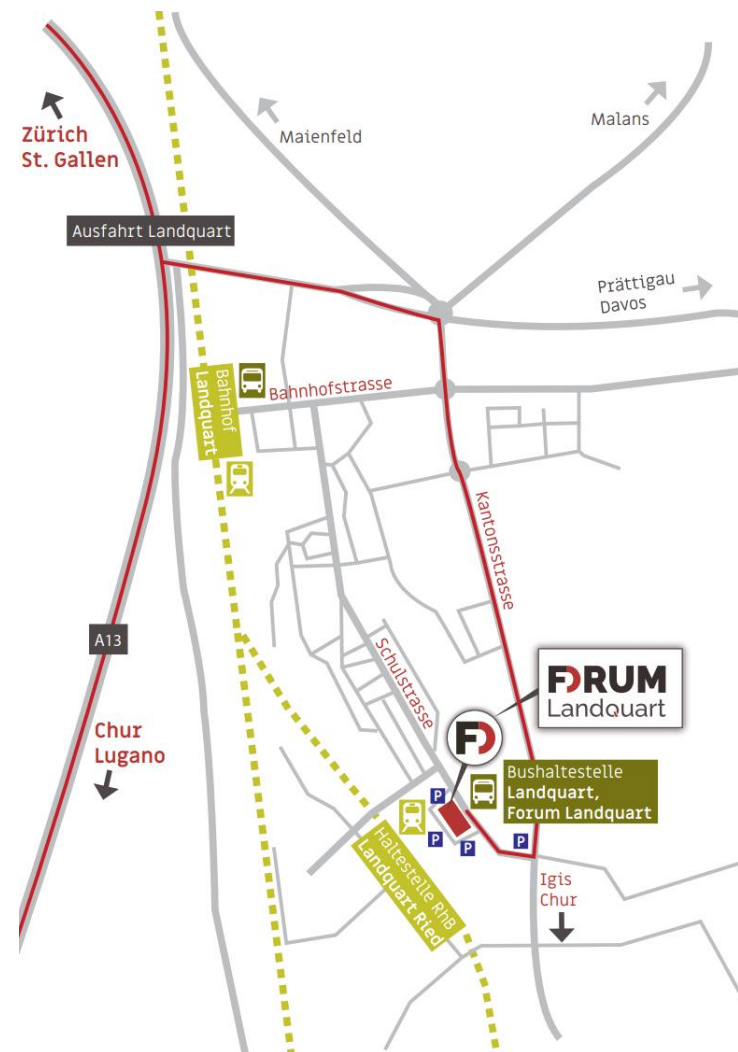
Sie erreichen uns auch bequem mit den öffentlichen Verkehrsmitteln Bus und Bahn.

Die Bushaltestelle befindet sich direkt vor dem Forum und heisst «Forum Landquart».

Falls Sie mit dem Zug anreisen, führt ein kurzer Spazierweg vom RhB-Bahnhof Landquart Ried zum Forum.

ANLIEFERUNG BÜHNE

Hinter dem Forum befindet sich der Nord-Parkplatz. Von dort haben Sie über die Rampe direkt Zugang zum Backstagebereich hinter der Bühne.



GRUNDRISS, NOTAUSGÄNGE, FEUERLÖSCHER & DEFIBRILLATOR

Raumangebot

Raum	Konzert	Seminar	Bankett
Marschlins + Falkenstein	626	204	452
Marschlins	450	144	60
Falkenstein	176	60	144

